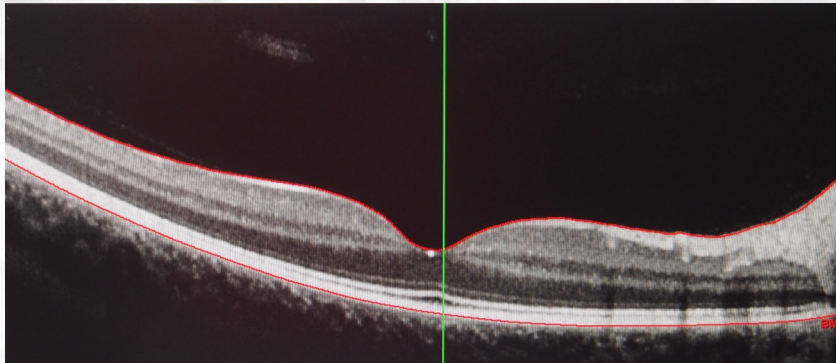


Viele Erkrankungen der Netzhaut oder des Sehnerven führen erst spät zu Symptomen wenn bereits ein Schaden entstanden ist.



Mit der OCT-Untersuchung können Veränderungen rechtzeitig erkannt und im Verlauf beobachtet werden.

Vorsorge - Diagnostik - Verlaufskontrolle

**Fragen Sie Ihren Augenarzt
Dr. Martin Lederhuber**

Wir informieren Sie gerne persönlich oder auf unserer Homepage unter:
www.augenarzt-drlederhuber.at

Foto/Design@Faytl

Dr. Martin Lederhuber | Facharzt für Augenheilkunde und Optometrie | Sehschule | Ordination aller Kassen
3270 Scheibbs, Erlaufpromenade 30 | Telefon: 07482 / 46494 | Fax: 07482 / 46494-55 | www.augenarzt-drlederhuber.at
Ordinationszeiten: Mo: 8 - 12 und 13 - 16 Uhr | Di: 8 - 13 Uhr | Mi: 8 - 13 Uhr | Do: 8 - 11 Uhr | und nach tel. Terminvereinbarung



DR. MARTIN LEDERHUBER

Facharzt für Augenheilkunde und Optometrie
Sehschule

OCT - Schichtaufnahme der Netzhaut



Dr. Martin Lederhuber

Erlaufpromenade 30
A-3270 Scheibbs

Tel.: 07482 / 46494

Fax: 07482 / 46494-55

www.augenarzt-drlederhuber.at

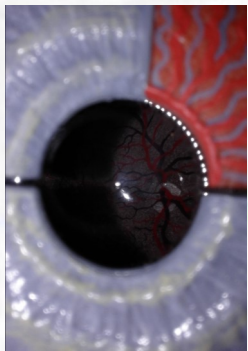
Optische Kohärenztomographie (OCT)

Verfahren

Die optische Kohärenztomographie ist ein bildgebendes Verfahren zur Untersuchung von unterschiedlichen Gewebeanteilen des Auges. Das vom Gewebe reflektierte Licht kann für Abstandsmessungen verwendet werden.

Dazu wird Licht geringer Kohärenzlänge verwendet. Es entstehen hochauflösende, digitale Schnittbilder welche mit Normwerten verglichen werden und am Computer analysiert werden.

Anwendung



Die OCT-Untersuchung wird insbesondere zur Darstellung und Verlaufsbeobachtung von Veränderungen des hinteren und vorderen Augenabschnittes verwendet.

Bei der Untersuchung des hinteren Augenabschnittes können die Makula (Stelle des schärfsten Sehens), die Netzhautschichten, die Grenzflächen zwischen Netzhaut und Glaskörper sowie der Sehnerv dargestellt werden.

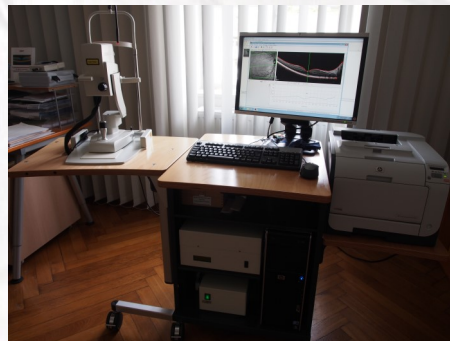
In einer speziellen Anwendung kann auch der Vorderabschnitt des Auges untersucht werden. Hierbei können die Hornhaut, die Kammerwinkelregion, die Iris und die Linsenvorderfläche vermessen werden.

Untersuchung

Die Untersuchung ist völlig ungefährlich, erfolgt berührungslos und ist schmerzfrei.

Manchmal ist eine Erweiterung der Pupillen zuvor notwendig. In diesem Fall dürfen Sie für einige Stunden kein Fahrzeug lenken.

Die Untersuchung selbst dauert nur wenige Minuten.

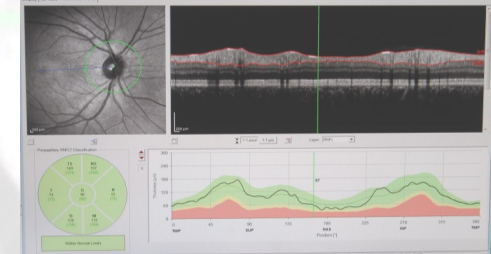


Wann sollte eine OCT –Untersuchung durchgeführt werden?

- Zur Vorsorge und Verlaufskontrolle bei:
 - Glaukom (grüner Star)
 - Netzhauterkrankungen
 - Veränderungen der Hornhaut
- Zur Vorsorge empfehlenswert ab 40 Jahren

Glaukom:

Durch einen erhöhten Augeninnendruck kommt es zur Schädigung der Nervenfasern des Sehnerven. Frühzeitige Veränderungen der Nervenfaserschichtdicke des Sehnerven können mit der OCT-Untersuchung gut erkannt werden. Veränderungen im Bereich des Kammerwinkels können zu einem erhöhten Augeninnendruck führen. Der Kammerwinkel kann mittels OCT genau vermessen werden.



Netzhauterkrankungen:

Degenerative Veränderungen einzelner Netzhautschichten wie z.B. bei der altersabhängigen Makuladegeneration (AMD), Flüssigkeitseinlagerungen (Ödeme) wie z.B. bei der diabetischen Retinopathie oder Makulalöcher können mittels OCT zuverlässig erkannt werden.

Hornhaut:

Durch die Darstellung der Hornhautschichten mittels OCT können degenerative, entzündlich bedingte oder operative (z.B. nach refraktiver Chirurgie) Veränderungen der Hornhaut sowie deren Dicke dargestellt werden.

Kosten

Die OCT-Untersuchung ist eine Privatleistung. Wir informieren Sie gerne über die Kosten und eventuelle Möglichkeiten zur Kostenrückerstattung bei bestimmten Krankenkassen.